

TAURON Dystrybucja Spółka Akcyjna

*Wydział Planowania i Rozwoju Sieci (ONP)
Oddział w Wałbrzychu*

Wytyczne projektowe

**„Przebudowa obwodu nN X-4 i częściowo obwodu X-2 ze stacji
WBK87212 – Łądek Zdrój, ul. Polna”**

Opracował:

Konrad Bartkiewicz

Specjalista ds. Planowania Rozwoju Sieci

Zatwierdził:

TAURON Dystrybucja S.A.

*Oddział w Wałbrzychu
Kierownik Wydziału Planowania
i Rozwoju Sieci*

10. 02. 2026

Marcin Wendland

Kierownik Wydziału Planowania i Rozwoju Sieci

Wałbrzych, luty 2026

1. Cel realizacji zadania

Celem zadania jest częściowa przebudowa obwodu 0,4 kV X-4 (w tym preferowane skablowanie odcinków napowietrznych) oraz częściowa przebudowa odcinków kablowych obwodu 0,4 kV X-2 zasilanych ze stacji transformatorowej WBK87212.

Realizacja zadania przyczyni się do poprawy pewności i niezawodności dostaw energii elektrycznej oraz pozwoli na przyszłościowy rozwój infrastruktury elektroenergetycznej pobliskiego terenu.

2. Powiązanie z projektami / programami realizowanymi w TAURON Dystrybucja S.A.

Numer karty zadania: WB/000156/26

3. Opis stanu istniejącego (przedstawiony na załączniku rysunkowym nr 1).

- 3.1. Odcinek kablowy obwodu 0,4 kV X-4 ze stacji transformatorowej WBK87212 wykonany jest kablami AKYY 4x95 mm² (okolica budynków nr 5 i 21).
- 3.2. Odcinki napowietrzne obwodu 0,4 kV X-4 ze stacji transformatorowej WBK87212 zrealizowane są przewodami AL. (przekroje w torze głównym 50 mm² i 70 mm²), podwieszonym na słupach drewnianych i typu ŻN. Na części obwodu podwieszone są przewody AL. 1x50 mm² (oświetlenie uliczne Gminy Łądek-Zdrój).
- 3.3. Odcinek kablowy 0,4 kV X-2 ze stacji transformatorowej WBK87212 zrealizowany jest kablem AKYY 4x95 mm² (okolica budynków nr 19 i 21).
- 3.4. W ramach odrębnego zadania przyłączeniowego realizowana jest budowa nowego obwodu ze stacji WBK87214, w kierunku działki nr 283/75.
- 3.5. W ramach odrębnego zadania inwestycyjnego realizowana jest częściowa przebudowa odcinków kablowych obwodów 0,4 kV X-4 i X-2 ze stacji WBK87214.

4. Stan projektowany (idea przebudowy przedstawiona na załączniku rysunkowym nr 2).

- 4.1. Zdemontować odcinki napowietrzne odvodu 0,4 kV X-4 ze stacji transformatorowej WBK87212 (od słupa nr WBK012388 do słupa nr WBK012356) i zastąpić je odcinkami kablowymi typu NA2XY 4x240 mm², wraz z zestawami 0,4 kV (zaleca się zastosowanie zestawów złączowo-pomiarowych).

UWAGA: Skablowanie obwodu X-4 zrealizowane może być w przypadku gdy:

- a) Gmina Łądek-Zdrój dokona kablowania obwodu oświetlenia ulicznego podwieszonego na obwodzie X-4,
- b) Właściciele posesji na trasie obwodu X-4 wybudują we własnym zakresie wewnętrzne linie zasilające od planowanych zestawów 0,4 kV do swoich obiektów.

W przypadku braku spełnienia powyższych warunków, przebudowę odcinków napowietrznych obwodu X-4 zrealizować w wykonaniu napowietrznym z wykorzystaniem słupów typu E oraz przewodów AsXSn 4x120 mm² (tor główny) oraz przyłączy AsXSn 4x min. 25 mm².

- 4.2. Przebudować odcinki kablowe odvodu 0,4 kV X-4 (okolica budynków nr 5 i 21 oraz marketu DINO i hotelu „BANKOWY”) oraz odvodu 0,4 kV X-2 (okolica budynków nr 19 i 21) ze stacji transformatorowej WBK87212, z wykorzystaniem kabli NA2XY 4x240 mm² oraz nowych zestawów złączowych i złączowo-pomiarowych 0,4 kV.
- 4.3. Wybudować odcinek kablowy odvodu 0,4 kV X-4 ze stacji transformatorowej WBK87212 (NA2XY 4x240 mm²) w kierunku budowanego w ramach odrębnego zadania przyłączeniowego zestawu złączowego ZK3a-X przy granicy działki nr 283/75.

5. Załączniki

Załącznik nr 1 – Stan istniejący.

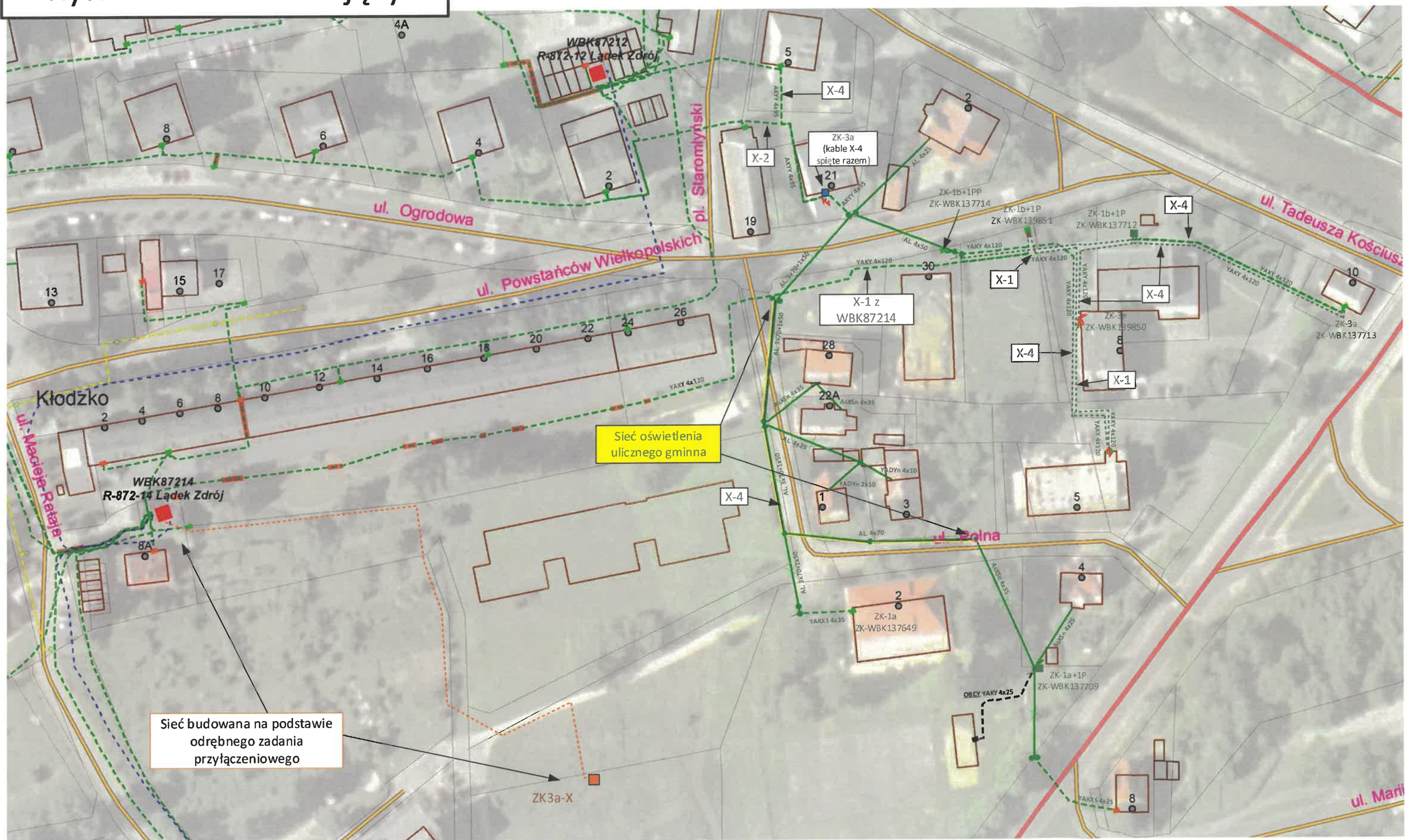
Załącznik nr 2 – Stan projektowany (idea przebudowy).

Załącznik nr 3 – Stan projektowany przebudowy sieci 0,4 kV z WBK87212 (odrębne zadanie inwestycyjne w realizacji).

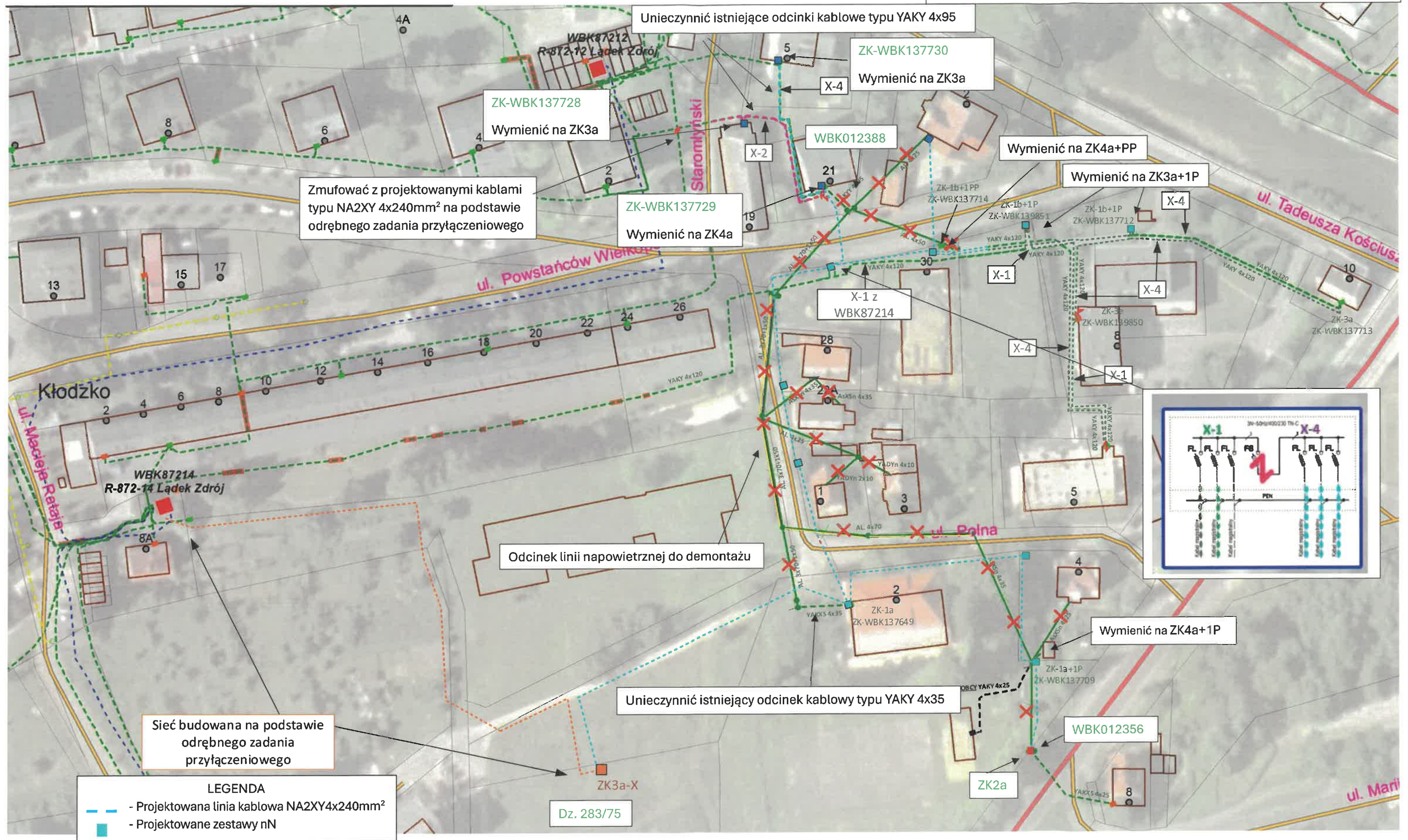
6. Opinia OME

„Uzgodniono bez uwag” – email z dnia 04.02.2026 (P. Siusta)

Rys. nr 1. Stan istniejący



Załącznik 2 Stan projektowany (idea przebudowy)



Rys. 3. Stan projektowany sieci 0,4 kV z WBK87212
(odrębne zadania inwestycyjne w realizacji)

